



Das Auto.*

Polo



*La Voiture.



Parfois la vie est un rallye.

Découvrez la Polo dans sa discipline favorite, la route. Quel que soit le chemin que vous empruntiez, ses atouts sont évidents; en effet, la robustesse de sa carrosserie et l'esprit d'aventure de ses motorisations vous garantissent, dès la première seconde, un plaisir de conduite inégalé. Et même s'il vous arrive de rater la sortie, vous resterez tout à fait détendu, grâce au confort de son habitacle. Alors, pourquoi attendre ?





04 Polo

04 Polo

16 Technologies BlueMotion

18 Extérieur et jantes

22 Les versions

32 Intérieur

34 Sécurité

36 Moteurs, châssis et transmissions

38 Climatisation et multimédia

40 Confort

42 Packs d'équipements

44 Accessoires d'origine Volkswagen

48 Peintures, selleries et combinaisons

54 Service



La meilleure façon de trouver la bonne direction, c'est de se laisser guider par son instinct.

Les puissantes motorisations de la Polo vous feront aimer les détours; par exemple son moteur TDI 1,6 litre, qui allie économie et puissance et incarne le plaisir de conduite absolu.





Écoutez ce qu'elle vous dit, et vous n'aurez plus besoin de carte.





↑
└─┘
100m



Devant, il y a un raccourci. Dommage !



Pas étonnant que l'on prenne plaisir à savourer chacune des courbes de la Polo. Outre sa technologie de pointe, elle se distingue par l'audace et son design, une référence dans sa catégorie. Domage que l'on ne puisse pas à la fois la conduire et l'admirer.

**Égarés ? Pas du tout.
Nous découvrons ses talents.**









Pour préserver notre environnement, nous n'avons pas seulement une, mais de multiples solutions.

Les technologies BlueMotion constituent notre contribution à une mobilité durable. Sous ce label nous proposons, pour chaque défi, des solutions optimales permettant une conduite plus économique et plus propre. Ainsi, les technologies BlueMotion préservent notre environnement et vos finances, sans vous obliger pour autant à renoncer au confort.



BLUEMOTION

— TECHNOLOGIES —



Grâce aux idées innovantes et durables de Volkswagen, conduire de manière écologique rime avec la Polo. Citons par exemple les technologies BlueMotion au travers des développements précurseurs que sont le moteur propre TDI 1.2 litre, à filtre à particules diesel. En outre, les technologies de pointe, telles que le système Start-Stop ou la récupération de l'énergie au freinage, utilisés sur la Polo en combinaison avec ces technologies BlueMotion, permettent de réduire considérablement la consommation de carburant et les émissions de CO².

Extérieur et jantes

La Polo est sans conteste une vraie battante. Son secret, une personnalité authentique et sportive. Ses lignes puissantes soulignent son allure athlétique, tandis que les détails expressifs tels que les feux soulignent admirablement son caractère. Une vaste gamme de jantes, répondant à tous les styles, parachève le profil Sport de la Polo et contribue à ses qualités dynamiques de conduite.



Les rétroviseurs extérieurs avec clignotant intégré couleur carrosserie, de série à partir de Confortline, s'intègrent harmonieusement à sa ligne. Et, de plus, ils sont réglables électriquement et chauffants. En série.



La **Polo 3 portes** offre une compacité sportive particulièrement expressive sur route. Son volume lui confère un air aussi souverain qu'agressif, sans priver pour autant les passagers arrière de confort. En effet, grâce à la fonction Easy-Entry, l'accès à la banquette arrière s'effectue en toute simplicité.

Série à partir de Confortline.



Les projecteurs halogène assurent une visibilité optimale par tous les temps. La fonction 'feux de jour permanents' est incluse sur Trendline et Cross Polo (sur les autres finitions cette fonction se situe sous le pare-chocs). pour être plus visible de jour. Le profilé des phares avant témoigne de la parfaite finition de tous les éléments de carrosserie, car même les plus petits détails en révèlent la minutie et la précision.

Photo des phares de la Confortline, lave-phares en option, équipement obligatoirement liée avec les projecteurs xénon.



Les feux arrière constituent un élément clé du design extérieur. Une fonction particulièrement commode : une pression unique sur la commande de clignotant entraîne trois signaux de clignotement.



Les vitres latérales arrière et la lunette arrière, teintées foncées, réduisent de 65 % les effets du soleil, contribuant ainsi à créer une température agréable dans l'habitacle et à renforcer l'aspect sportif de la Polo.

Série sur Sportline et GTI



Le toit coulissant et entrebaillant panoramique à ouverture électrique de la Polo crée un espace lumineux dans l'ensemble de l'habitacle.

En option.



Les poignées de portes, couleur carrosserie, conçues en forme d'étrier, se caractérisent par leur robustesse et leur design, et peuvent s'ouvrir facilement de l'extérieur en cas d'accident.

A partir de Confortline.



Les lamelles de la grille de calandre, avec baguette chromée, à partir de Confortline, sont l'une des caractéristiques marquantes de la Polo. Elles lui confèrent une élégance sportive et impriment son style.

En outre, la prise d'air inférieure en U (hors illustration) lui donne un caractère inoubliable.



L'enjoliveur intégral pour jante acier 15 pouces, chaussée de pneus 185, confère également à la Polo son caractère incomparable.

Série sur Trendline.



Les jantes alliage 'Riverside' de 15" chaussées de pneus 185/55 R15

Série sur Confortline



Les jantes alliage léger 'Mistral' de 16", chaussées de pneus 215/45 R 16 et d'écrous antiviol, s'harmonise parfaitement à la Polo pour en faire une œuvre unique.

Série sur Sportline.



Une sportive, tout simplement : les jantes alliage léger 17" 'Boavista', chaussées de pneus 215/40 R17, confèrent à votre Polo son véritable caractère sportif, en option. Toutes les jantes en alliage léger disposent évidemment d'écrous antiviol.



Jantes en alliage léger 'Mallory' équipée de pneumatiques 215/45 R16.

Série sur R-Line



Jantes en alliage léger 'Budapest' 7,5J x 17 équipées de pneumatiques 215/40 R17.

Série sur Cross Polo



Les jantes en alliage 'Detroit' 7J x 17, équipées de pneumatiques 215/40 R17.

Série sur GTI

La finition Trendline



L'habitacle de la Polo Trendline avec options.



Le correcteur de trajectoire ESP est de série sur l'ensemble des motorisations.



La banquette avec dossier repliable asymétriquement. (Ici sellerie de Sportline).



Le double plancher de coffre.

Le temps des citadines sous-équipées est révolu.

La Polo se distingue par une dotation d'équipements de sécurité enviable. En plus des traditionnels airbags frontaux, d'inédits airbags latéraux de grand volume protègent également la tête. Dans la même veine, les rétroviseurs extérieurs électriques sont également dégivrants, l'éclairage diurne permanent permet d'être bien visible sur la route quelles que soient les circonstances. Le régulateur de vitesse vous permet de gérer votre vitesse sur autoroute de manière plus détendue. Enfin le correcteur de trajectoire ESP est de série sur l'ensemble des motorisations. Il est lié à l'aide au démarrage en côte. Encore une première pour la Polo.

D'autre part, les aspects pratiques ne manquent pas, les vitres avant et arrière (si 5 portes) sont évidemment à commande électrique et le verrouillage centralisé est à télécommande, les rétroviseurs sont à la fois électriques et dégivrants, la banquette arrière se replie asymétriquement, permettant de moduler l'espace de chargement. Par ailleurs, grâce au double plancher de coffre, vous bénéficierez d'une surface de chargement entièrement plane. Le siège conducteur est réglable en hauteur, il complète l'ajustement sur 2 plans du volant pour délivrer la position de conduite idéale quelle que soit la morphologie du conducteur.

La finition BlueMotion

Jamais encore écologie et plaisir de conduite n'ont été autant d'actualité.

En effet, avec sa technologie BlueMotion, Volkswagen va encore plus loin dans la réduction des émissions de CO₂, sans sacrifier au confort. Le résultat est étonnant : en consultant les chiffres de consommation de votre Polo BlueMotion TDI 75, vous serez surpris.

De plus, les innovations telles que le système Start-Stop, la récupération de l'énergie de freinage et les pneumatiques optimisés en termes de résistance au roulement, vous permettent de rouler de façon dynamique tout en réduisant votre consommation. C'est également le cas du travail d'optimisation aérodynamique de la carrosserie. Résultat : Consommation mixte de 3.4 L et émission de 89 g/km de CO₂ ce qui en fait l'une des berlines 5 places à moteur thermique la plus économe du marché.



Le spoiler spécifique souligne la ligne de la Polo BlueMotion. Ceci dit, il est avant tout conçu pour améliorer les caractéristiques aérodynamiques de la Polo BlueMotion.



BLUEMOTION

Le label "BlueMotion" apposé à l'arrière du véhicule désigne un ensemble de mesures soigneusement combinées permettant de réduire notablement la consommation et les émissions de CO₂. Ainsi, en roulant, vous préservez non seulement l'environnement, mais aussi votre budget. Ce label est visible sur la calandre et sur le coffre de la Polo BlueMotion.



La moindre résistance au roulement des pneumatiques peut réduire la consommation jusqu'à 15%. Les jantes Groenland en 51/2J x 15 participent aussi de part leur dessin, à l'optimisation de la consommation.



Toute une série de mesures ont été prises pour atteindre ce résultat sensationnel en termes de consommation, comme d'émission. Ainsi la calandre noire a été aérodynamiquement optimisée, tout comme le spoiler avant, les bas de caisse ou le soubassement du véhicule. Le résultat n'est pas seulement une aérodynamique exceptionnelle, mais aussi un véhicule à la ligne spécifique au design particulièrement travaillé.



A l'intérieur de la Polo BlueMotion, la technologie est omniprésente, par exemple l'ordinateur de bord intègre une recommandation de passage de vitesse qui propose le moment idéal pour rétrograder ou monter les vitesses.

Le système 'Start-Stop' s'affiche aussi et vous avez la possibilité de le déconnecter par un bouton situé sur la console centrale. De même, l'affichage du contrôle de la pression des pneus vous permet de garder l'esprit tranquille.

Pourtant, la Polo BlueMotion n'impressionne pas seulement par sa technologie.

Ses sièges Confort habillés de tissu 'Power On', son accoudoir central avant, ses touches de chrome disséminées autour des boutons de commande et des grilles de ventilation, son volant, pommeau de levier de vitesse et poignée de frein à main en cuir sont là pour le rappeler.

La finition Confortline.

S'il y avait deux mots à retenir pour la finition Confortline, ce serait raffinement et confort.

Raffinement, car de subtiles touches de chrome font leur apparition sur la calandre et courent même à l'intérieur sur les grilles de ventilation, et se nichent sur divers boutons de commande et même sur le volant multifonction à trois branches, le pommeau de levier de vitesse et le bouton de frein à main, ces trois derniers éléments étant par ailleurs habillés de cuir. Sortent de la norme, les plastiques du tableau de bord moussés ainsi que les tapis supplémentaires en textile de qualité à l'avant comme à l'arrière.

Quant à la partie confort, elle est représentée par des sièges avant spécifiques et aumônières au dos. Pour le confort de l'esprit, l'ordinateur de bord ainsi que le témoin de contrôle de la pression des pneus vous indiquent toute éventuelle anomalie. Le confort climatique quant à lui, est de haut niveau grâce à la climatisation et si nécessaire, vos passagers arrière pourront baisser électriquement leurs vitres (en version 5 portes). Pour votre confort auditif, la radio CD 'RCD 310' avec six haut-parleurs saura vous satisfaire. Enfin, extérieurement, la Confortline est équipée de jantes alliage de 15" 'Riverside'.



Les jantes alliage 'Riverside' de 15"



La climatisation.



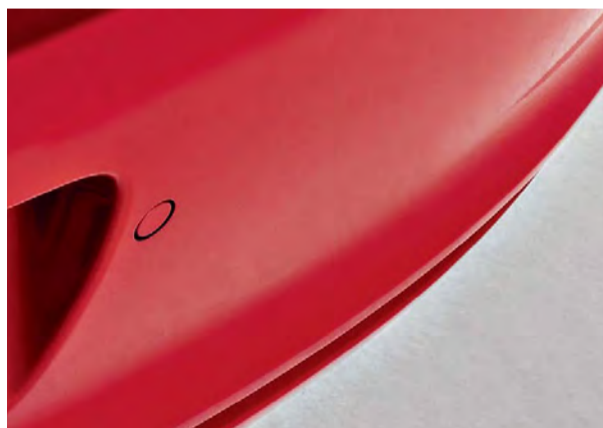
La radio CD 'RCD 310' MP3 avec prise multimedia AUX-IN, 4 X 20 watt et 6 haut-parleurs.



L'habitacle de la Polo Confortline avec options.



Les jantes alliage de 16" 'Mistral'.



Avec ses radars de recul, la Polo 'Sportline' est une citadine accomplie.



Par gros temps, les projecteurs antibrouillards répondent présent.

La finition Sportline.

Cette finition s'adresse aux plus exigeants. Elle regorge de dynamisme.

Dynamisme des jantes de 16" 'Mistral', dynamisme de la calandre chromée souligné par les projecteurs antibrouillards avant, dynamisme des vitres arrière surteintées, dynamisme des sièges 'Sport' avec habillage 'Livon' déclinés en Noir Titane ou Opale. Mais le dynamisme n'exclut pas le sens du concret avec par exemple ces radars de recul pour éviter les 'touchettes' citadines,



L'accoudoir avec compartiment de rangement.



La climatisation automatique 'Climatronic'.



Le MEDIA-IN avec interface USB permet de connecter des sources audio extérieures et de les commander avec les touches de l'autoradio.

ou cet accoudoir central avant avec compartiment de rangement, ou cette climatisation entièrement automatique 'Climatronic', ou ce pack 'Visibilité' qui regroupe le rétroviseur jour-nuit, et les essuie-glaces automatiques. Dernière délicatesse dans l'air du temps, cette fonction multimédia MEDIA-IN avec interface USB qui permet de connecter des sources audio extérieures et de les utiliser avec le système radio.

Polo GTI

GTI dans l'âme, cette Polo affirme sans ambiguïté son tempérament sportif. Chassis sport abaissé de 15 mm, jantes alliage de 17" 'Detroit', grille de calandre nid d'abeille frappée du sigle GTI, également présent sur les seuils de porte, double sortie d'échappement, becquet arrière spécifique, étriers de freins rouges et vitres arrière surteintées. Elle donne au plaisir de conduire ses lettres de noblesse. Sous son capot bat un puissant moteur 1,4 TSI de 180 ch à double suralimentation avec un couple de 250 Nm de 2 000 à 4 500 tr/mn, tout en ne consommant que 5,9 L en moyenne. La Polo GTI est certainement la GTI qui propose le meilleur rapport consommation / plaisir.



Vue arrière avec pare-chocs, déflecteur de toit et échappement spécifique. Vitres arrière surteintées de série.



Équipée d'une boîte DSG à 7 rapports, la Polo GTI montre aussi un sens aigu de la sécurité. Elle offre le correcteur électronique de trajectoire (ESP) avec assistance au freinage intégrée et blocage de différentiel autobloquant électronique XDS. Elle est également équipée d'un système de contrôle de la pression des pneus.

La Polo GTI avec options.



Double sortie d'échappement en acier inoxydable.



Sièges Sport à l'avant, assurant un maintien parfait, tableau de bord au dessin très étudié, volant sport 3 branches multifonction gainé de cuir aux surpiqûres rouges, arborant le sigle GTI, pédales en acier inoxydable, instrumentation de bord en 'trois dimensions'... autant de détails révélateurs du caractère exclusif de la Polo GTI.

L'habitacle de la Polo GTI avec options.

Cross Polo : Passionnément différente.

Rafraîchissante, originale, avide d'indépendance, la Cross Polo est toujours prête à s'échapper loin des sentiers battus. Son châssis rehaussé de 15 mm, ses jantes de 17" 'Budapest', ses nouveaux pare-chocs et ses protections latérales, type tout terrain, ses rampes de pavillon et ses boîtiers de rétroviseurs argentés en font une aventurière, parfaitement à l'aise au cœur de la jungle urbaine.

Proposée en motorisation Diesel (TDI 90 ch et TDI 105 ch), la Cross Polo se montre très sûre en toutes circonstances. Avec la possibilité d'opter pour la fameuse boîte DSG à 7 rapports sur la motorisation TDI 90 ch.

Equipée de la panoplie complète d'Airbag y compris les Airbag latéraux et de tête à l'avant, elle dispose également du correcteur électronique de trajectoire ESP.



La Cross Polo.





Grande séductrice, la Cross Polo combine exigence ergonomique et raffinement du style, à l'image du volant trois branches multifonction bagué en chrome mat gainé de cuir, des instruments de bord cerclés de chrome ou du pédalier en acier inoxydable. Les sièges Sport réglables en hauteur, habillés d'un élégant tissu au motif 'Dimension' coordonné aux couleurs extérieures, la garniture en cuir du levier de vitesses, les coutures colorées du levier de frein à main, contribuent aussi à faire de l'intérieur de la Cross Polo un lieu qui respire l'élégance, le confort et l'originalité. Alliance réussie entre l'efficacité et le bien-être, cette charmante aventurière est équipée entre autres d'un ordinateur de bord, d'un régulateur de vitesse, de la climatisation, d'une radio 'RCD 310' MP3 avec six haut-parleurs et d'un accoudoir avant.

L'habitacle de la Cross Polo avec options.



Jantes en alliage léger 'Budapest' 7,5J x 17 équipées de pneumatiques 215/40 R17.



Volant cuir 3 branches.



Rampes de pavillon anodisées.

Intérieur



La banquette arrière et ses dossiers séparables asymétriquement, dégagent suffisamment d'espace lorsque vous devez transporter des objets encombrants. De plus la banquette arrière repliable vous permet de bénéficier d'une surface de chargement entièrement plane.

En série.



En combinaison avec le volant cuir à 3 branches multifonction, le pommeau de levier de vitesses et la poignée de frein à main sont également habillés de cuir. Outre la noblesse qui s'en dégage, ce matériau naturel permet une prise en main agréable.

Série à partir de Confortline.



La commande ergonomique des phares, avec insert chromé mat, séduit par sa fonctionnalité et son élégance.

Série à partir de Confortline.



L'habitacle de la Polo impressionne par la qualité de sa finition et sa parfaite ergonomie de l'agencement de son espace, en effet, la sensation de bien-être ressentie par les passagers joue un rôle capital. C'est pourquoi Volkswagen utilise, entre autres, des modèles 3D assistés par ordinateur pour, par exemple, optimiser au mieux la modularité de l'espace intérieur et la disposition des commandes. Ainsi, la planche de bord, conçue pour le conducteur, est non seulement agréable, mais a aussi pour fonction d'accroître la sécurité, tous les éléments importants se trouvant à portée de main.



Les grilles de ventilation sont réglables et cerclées de chrome mat.

Série à partir de Confortline.



Détail pratique: des miroirs de courtoisie éclairés équipent les pare-soleils, pour que vous puissiez vous voir même dans la pénombre.

Série à partir de Confortline.



Des **aumônières** très pratiques sont disposées au dos des sièges avant, et permettent une visibilité du contenu.

Série à partir de Confortline



Les compartiments de rangement placés sur toutes les portes contribuent à voyager en toute sérénité. Le **porte-boisson** des portes avant permet de loger facilement des bouteilles de 1,5 litre.



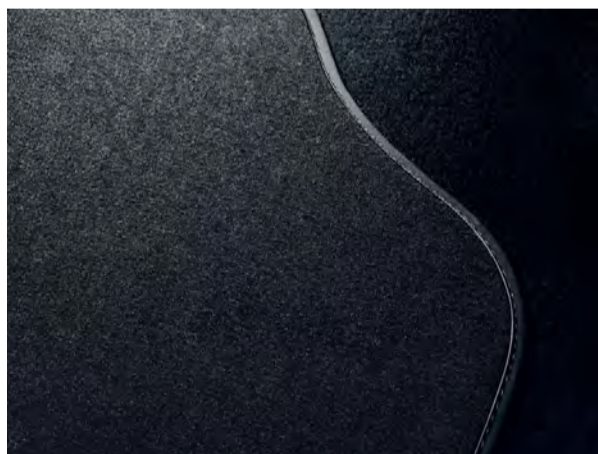
Outre son classique caractère sportif, la sellerie intérieure 'Alcantara' séduit également par son côté pratique; en effet l'Alcantara n'est pas seulement un matériau doux et noble; associé aux élégants éléments d'aspect cuir, il combine esthétique et confort. En outre, les coques de sièges avant préservent suffisamment votre dos, et tout particulièrement la zone lombaire. C'est surtout sur les longues ou éprouvantes distances que vous saurez apprécier ce confort.

Option sur Sportline, Cross Polo et GTI.



Pour que tous les objets indispensables restent à portée de main, **un grand compartiment de rangement**, incluant également un porte-gobelet, est intégré à l'accoudoir central.

Série sur BlueMotion, Sportline, Cross Polo et GTI.



Les tapis, placés à l'avant et à l'arrière, préservent l'habitacle de votre Polo tout en rendant l'atmosphère plus confortable.

Série à partir de Confortline.



Le coffre dispose d'un double plancher très pratique, pour encore plus d'espace. Sous la surface de chargement entièrement plane vous trouvez suffisamment de place pour stocker de nombreux objets en toute **sécurité**.

En série sauf GTI.

Sécurité

La Polo n'a pas seulement optimisé le plaisir de la conduite, elle a aussi amélioré la sécurité. Ainsi par exemple, des équipements tels que le système de dernière génération d'airbags ou le correcteur électronique de trajectoire (ESP) – avec assistant au démarrage en côte – offrent une protection maximale à tous les passagers. Car, pour voyager en toute sérénité, il faut avoir une confiance absolue dans les dispositifs de sécurité de son véhicule.

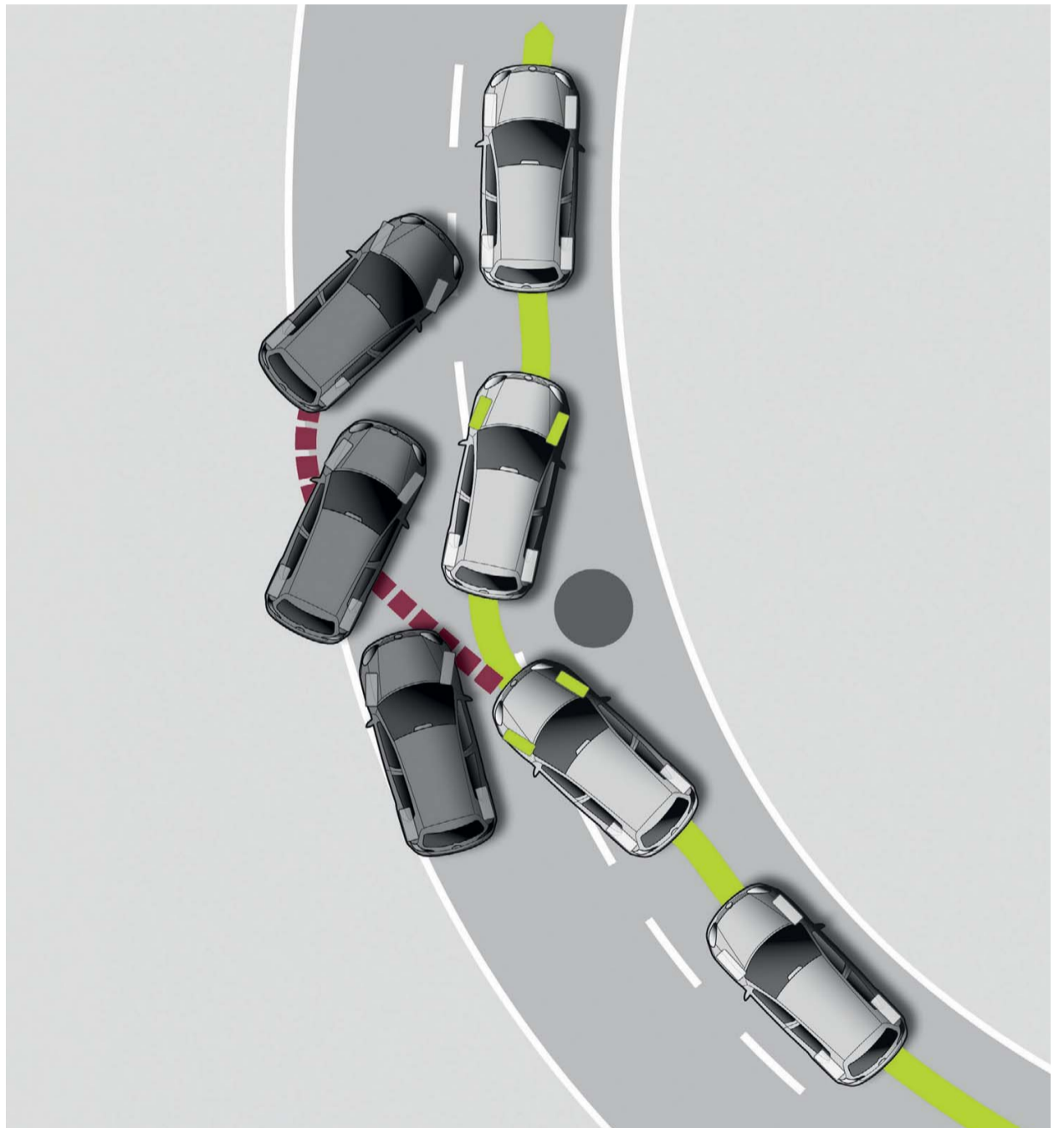


Le troisième feu-stop s'intègre harmonieusement dans le becquet du hayon et vous permet d'être plus visible dans le flot de circulation. Il s'allume immédiatement lors du freinage et aide ainsi les autres usagers à détecter plus rapidement votre action.



Grâce à ses capteurs logés dans le pare-chocs arrière, l'assistant au stationnement 'Park Pilot'* vous avertit de la présence d'obstacles par des 'Bips' sonores. Plus le véhicule se rapproche de l'obstacle, et plus la fréquence des Bips sonores s'accélère.

*En option dans le Pack City et série sur Sportline et GTI.



Le correcteur électronique de trajectoire (ESP) évite les sorties de route en situation critique, en stabilisant le véhicule grâce à la gestion optimale du moteur et du freinage. Ce qui ne vous dispense pas de conduire prudemment, car même l'ESP ne peut pas abolir les lois élémentaires de la physique.

En série.



En cas de danger, les passagers peuvent faire confiance au **système d'airbags** sophistiqué. Il intègre un airbag conducteur, un airbag passager avant, qui peut être désactivé, ainsi que des airbags latéraux et de tête combinés. Un système d'airbag de tête peut également être commandé en option pour les passagers arrière. Les airbags sont activés par des capteurs de choc. Lorsque ces capteurs enregistrent une collision, le dispositif de commande des airbags déclenche un générateur de gaz qui gonfle les airbags en 30 à 40 millisecondes. Cela permet de réduire au maximum le risque de blessure, en particulier au niveau du cou et de la nuque.



L'affichage de la pression des pneumatiques vous informe du niveau de pression des pneus. C'est un élément essentiel de la sécurité, qui est régulièrement et automatiquement contrôlé.

En série à partir de BlueMotion.



Brouillard, chute de neige, nuage de poussière ou forte pluie : **les feux antibrouillard**, y compris **l'éclairage d'intersection** (en option), améliorent la visibilité de la chaussée en cas de mauvaises conditions climatiques. Ils sont donc fortement recommandés pour votre sécurité.

En série sur BlueMotion, Sportline, Cross Polo et GTI.

* Signaux optiques uniquement en combinaison avec l'autoradio „RCD 310“ ou „RCD 510“ ou avec le combiné autoradio-système de navigation „RNS 310“.

Moteurs, châssis et transmissions

Préparez-vous à l'esprit sportif avec les puissantes motorisations de la Polo. Laissez libre cours à votre exaltation, sans oublier votre budget. Nos innovations technologiques marient la sobriété, la souplesse de fonctionnement et une motricité impressionnante. Vous n'êtes pas loin de votre objectif !



La boîte 5 vitesses est entièrement synchronisée et donc facile d'utilisation. Ainsi vous serez toujours au bon régime. Il en est évidemment de même avec la boîte 6 vitesses.

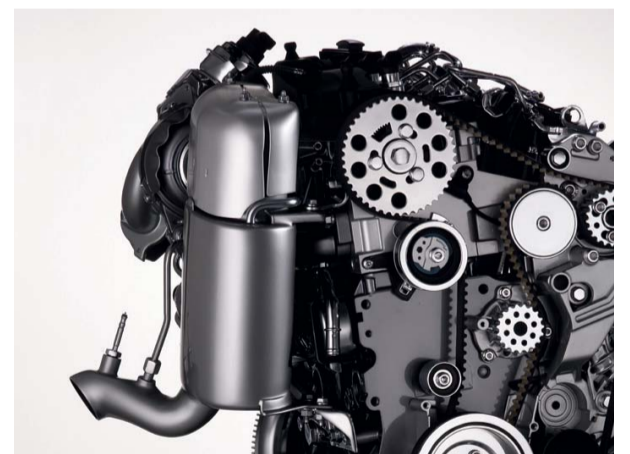


La boîte de vitesses à double embrayage DSG représente une étape décisive dans le développement des transmissions. Le passage des rapports s'effectue de manière imperceptible, en quelques fractions de secondes et sans interruption de puissance, le rapport désiré étant déjà présélectionné. La voiture réagit de manière plus directe avec des temps de réaction extrêmement courts rendant le plaisir de conduire encore plus intense. De plus, la boîte DSG 7 vitesses ne se contente pas d'être remarquablement dynamique; son efficacité permet de réduire encore davantage la consommation.

En option sur 1.4 85 ch, 1.2 TSI 105 et sur 1.6 TDI 90 FAP. En série sur Polo GTI.



Avec l'injection directe Diesel, les moteurs TDI assurent un rendement élevé, une faible consommation et des émissions réduites. Le turbocompresseur dévoile toute sa puissance, même en petites cylindrées.



Le filtre à particules FAP retient les composants solides issus des gaz d'échappement, nuisibles à la santé et à l'environnement, ce qui a pour effet de réduire de façon drastique les émissions de particules.



Climatisation et Multimédia

Lorsque vous serez sur la route, vous constaterez que ce sont les petits détails qui font la différence entre un trajet et un voyage. C'est pourquoi la Polo vous offre de nombreuses options que vous pourrez combiner à votre gré.

Quels que soient vos désirs – le son pur de votre musique favorite ou la température idéale de l'habitacle ou les deux à la fois - c'est vous qui décidez.



Le système de climatisation à cartouche de charbon actif vous dispense, en un temps record, une agréable température intérieure. Et bien entendu, le système fonctionne sans HCFC polluant.

En série à partir de Confortline et disponible dans le Pack Access.



Le système de climatisation 'Climatronic' à régulation électronique vous permet de maintenir constamment la température désirée; la cartouche à charbon actif du filtre à pollen anti-poussières veille à ce que les mauvaises odeurs restent à l'extérieur et, de plus, le système réfrigère la boîte à gants.



Sur l'écran du 'RNS 310' (en couleur) ou du 'RCD 310' (en noir et blanc) on peut visualiser l'aide au stationnement arrière.



Interface Bluetooth pour téléphone portable.



La radio 'RCD 210' avec fonction CD MP3 et affichage des titres dispose d'un lecteur CD, d'une puissance de sortie de 2 x 20 W, 4 haut-parleurs à l'avant, sélection de plages, sélection aléatoire et défilement automatique des titres.

Option dans le cadre du Pack Access.
Non compatible avec la fonction multimédia MEDIA-IN.



La radio 'RCD 310'⁽⁴⁾ possède un lecteur CD, ainsi que la fonction multimédia AUX-IN et peut lire des fichiers en formats MP3 et WMA. 6 haut-parleurs et une puissance de sortie de 4 x 20 W permettent de restituer un son d'une grande fidélité.

En série à partir de Confortline.



Un véritable prodige que cette radio 'RCD 510' ! Son grand écran couleur, tactile, et son menu intuitif sont d'une grande simplicité d'utilisation. Il lit sans problème les fichiers MP3 et WMA et un changeur de CD y est déjà intégré ainsi qu'un port pour carte SD.
En option.



Le combiné audio-système de navigation 'RNS 310' avec lecteur de CD et fonction MP3, lit les CD même lorsque la fonction de navigation est connectée. Il est doté d'un écran tactile couleur, d'un système convivial de navigation et d'un port pour cartes SD.

En option.

Confort

Routes, pistes, chemins, escapades, profitez de toutes les occasions pour prendre du plaisir avec la Polo. Chaque trajet est un événement placé sous le signe du bien-être. Ses multiples équipements allient le confort et une exceptionnelle finition de tous les matériaux.



Les sièges avant réglables en hauteur s'adaptent d'un geste à votre morphologie et contribuent ainsi à votre parfaite décontraction.

Siège conducteur réglable en hauteur en série, sièges conducteur et passager réglables en hauteur en série à partir de Confortline.



Le volant cuir multifonction se caractérise par une prise en main particulièrement agréable. Ses commandes vous permettent d'actionner tranquillement l'autoradio et les téléphones mobiles en option, sans avoir à ôter les mains du volant. La poignée de frein à main et le pommeau de boîte de vitesses sont également habillés de cuir, ce qui confère une touche de noblesse à l'habitacle.

En série à partir de Confortline.



Des tiroirs pratiques placés sous les sièges avant offrent un espace de rangement supplémentaire pour tout ce que vous souhaitez avoir à portée de main.

De série sur Sportline, Cross Polo et GTI.



Grâce aux sièges avant coulissants, la fonction **Easy-Entry** garantit à vos passagers un accès facile à la banquette arrière.

Sur versions 3 portes en série à partir de Confortline.



Le **verrouillage centralisé** à distance dispose de 2 clés pliantes à radiocommande.

De série.



Les **sièges avant chauffants** vous apportent, surtout à la saison froide, un plus évident en termes de confort. Ces sièges vous procurent immédiatement une agréable chaleur, beaucoup plus rapidement que le chauffage provenant du système de ventilation.

Option dans le Pack Hiver.



Les **lève-glaces électriques**, à l'avant et à l'arrière, régulent agréablement l'entrée d'air dans l'habitacle. Dès que le système de protection anti-pincement ultrasensible détecte une résistance, la vitre se rabaisse immédiatement.

Série pour les vitres avant. A partir de Confortline, les quatre lèves vitres sont en série pour les versions 5 portes.



A partir de 30 km/h, le **régulateur de vitesse** maintient à un niveau constant la vitesse que vous avez choisie, sans que vous ayez à appuyer sur l'accélérateur. Lorsque vous actionnez le frein ou l'embrayage, il se déconnecte automatiquement. Le régulateur de vitesse permet une conduite confortable sur de longues distances. Avec ce système vous respecterez les limitations de vitesse (par exemple en cas de travaux sur l'autoroute) et réduirez le risque de dépassement des vitesses autorisées.

En série.



Sur la route, l'**écran de l'ordinateur de bord** affiche les informations importantes, telles que la consommation actuelle et moyenne, la vitesse moyenne, l'autonomie, la distance parcourue, l'heure, la température extérieure. En série à partir de BlueMotion. En outre, l'indication du meilleur rapport recommandé figure sur tous les modèles équipés d'un moteur Diesel ainsi que sur le 1.2 TSI 105 ch.

En série à partir de BlueMotion, disponible dans le Pack Access.

Les packs d'équipement à prix étudiés.

Pack Access pour finitions Trendline et BlueMotion.

- Radio RCD 210.
- Climatisation.
- Ordinateur de bord avec affichage du contrôle de la pression des pneus.



Pack City pour finition Confortline et Cross Polo.

- Radar de recul.
 - Accoudoir central avant.
 - Interface multimédia avec prise USB.
- (livré sans lecteur MP3)



Pack Design pour finition Confortline.

- Jantes alliage de 16" 'Mistral'.
- Vitres arrière surteintées.
- Projecteurs antibrouillard avant avec éclairage d'intersection.



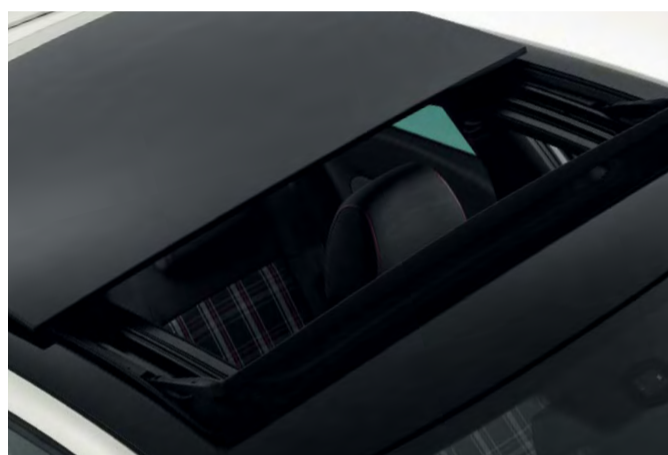
Pack Design pour finition Sportline

- Jantes alliage 17" 'Boavista'.
- Châssis Sport.
- Eclairage statique d'intersection.



Pack Carat pour finition Sportline

- Sellerie 'Alcantara'.
- Toit ouvrant panoramique coulissant



Pack 'R-line' extérieur pour finitions Confortline et Sportline

- Projecteurs antibrouillard avec éclairage statique d'intersection
- Jantes en alliage léger 'Mallory' de 16"
- Eclairage LED de la plaque d'immatriculation
- Calandre noire avec logo R-Line
- Bas de caisse élargi et spoiler arrière dans la teinte de la carrosserie
- Parechocs avant et arrière spécifiques



Pack 'R-line' intérieur pour finition Sportline

- Antibrouillard.
- Sellerie spécifique 'R-line'.
- Seuil de porte à l'avant avec logo 'R-line'.



Accessoires d'origine Volkswagen

Il ne fait aucun doute que vous serez déjà entièrement satisfait avec votre Polo richement dotée de série. Si toutefois vous souhaitez l'adapter à votre personnalité, vous trouverez chez Volkswagen Accessoires une large gamme d'accessoires. Les références et les prix des produits sont disponibles dans la brochure Accessoires Polo ou sur volkswagen.fr.



Le spoiler optimise les propriétés aérodynamiques de la Polo. **La jupe arrière** produit un effet visuel saisissant, qui renforce encore sa ligne sportive.



Le spoiler avant, en plastique particulièrement résistant, donne à votre Polo un look encore plus sportif tout en influant sur son aérodynamisme. De même, les jupes latérales, à la fois chic et résistantes, rehaussent encore le dynamisme de son design, et donnent le sentiment que le centre de gravité du véhicule est surbaissé. Ces deux éléments ont été enduits d'un apprêt et peuvent être peints dans le ton carrosserie.



L'attelage avec faisceau 13 broches. La rotule se monte et se démonte simplement sans outil (RDSO) pour une utilisation quotidienne simplifiée.

*Attelage incompatible sur la finition Polo Blue Motion



Le porte-vélo, verrouillable, adaptable sur le dispositif de remorquage, peut accueillir deux vélos. Il est monté sur la boule du dispositif et peut supporter jusqu'à 50 kg. Il existe un kit supplémentaire pour installer un troisième vélo.



La protection de l'arrête de coffre, en imitation acier, n'est pas seulement d'un bel effet visuel; elle protège votre Polo lors des chargements par le hayon. Elle est en effet d'une réelle efficacité contre les rayures lorsque vous chargez et transportez des objets volumineux.



Les jantes en alliage léger 'Zirkonia', argent laqué brillant, 6 J x 15", se distinguent par leurs branches incurvées vers l'intérieur, alternativement larges et fines.



Les jantes en alliage léger 'Syenit', 7 J x 16", se remarquent tout particulièrement par le contraste marqué entre leur surface polie et l'intérieur noir. Elles sont également disponibles en couleur anthracite.



Les seuils de porte, élégants et racés, en acier, portant le logo 'Polo', procurent dès l'entrée une forte impression. En outre, ils protègent efficacement contre les rayures.



Le bac de coffre, portant le logo 'Polo', est léger, souple et sur mesure. Un rebord d'environ 4 cm de haut protège le coffre de la saleté, tandis que sa structure en losanges est antidérapante.



Le filet de protection a été conçu pour que tout reste en place et que les objets légers ne glissent pas. Ce filet est facile à fixer, à l'aide de crochets, aux d'anneaux d'arrimage de série, situés dans le coffre.



Le pare-soleil de la lunette arrière protège les passagers des effets directs du soleil, sans gêner la visibilité, sans nuire à la sécurité. Il existe également des pare-soleils pour les vitres latérales arrière et pour celles du coffre.



Grâce à ce dispositif, vos vêtements ne seront même pas froissés pendant le trajet. Ce cintre astucieux est fixé sur les appuie-têtes des sièges avant et vous permet de transporter vos vêtements délicats.



Le **Bobsy G2-3 pro** est le système Volkswagen idéal pour le siège enfant (entre 3 et 12 ans – de 15 à 36 kg).

Avec son coussin, réglable en largeur, et son support-tête, il s'intègre parfaitement au siège, de sorte que la ceinture de sécurité maintient les enfants de façon optimale.

L'appuie-tête spécial, les protections latérales bien prononcées vers l'avant et le parfait maintien de la zone des épaules, garantissent un confort maximum et la meilleure protection possible en cas de choc latéral pour les enfants, petits et grands.

La hauteur et l'inclinaison du siège sont réglables; l'enfant reste ainsi confortablement installé, même sur de longs parcours.

L'habillage du siège s'enlève facilement et peut se laver sans problème.

Le siège se fixe à l'aide d'une ceinture trois points.

Votre partenaire Volkswagen se fera un plaisir de vous informer sur l'ensemble de la gamme de sièges enfant.



Le **kit couvre-pédalier** en acier brossé soulignera l'esprit sportif; de haute qualité, il dispose d'un revêtement anti-dérapant noir en caoutchouc résistant à l'usure. Ce kit est disponible aussi bien sur les véhicules à boîtes de vitesses manuelles ou boîtes automatiques.



Les **tapis de sol 3D** sont parfaitement adaptés à la forme de votre plancher. Les rebords empêchent la poussière de se glisser dessous. Imperméables et lavables au jet haute pression, ils combinent l'aspect pratique du caoutchouc au confort de la moquette. Tapis fabriqués à partir de matières recyclées.

Peintures.

Le procédé rigoureux des peintures Volkswagen est conforme aux exigences les plus élevées.

Le traitement galvanisé assure une protection fiable contre la corrosion, et constitue la base d'une peinture parfaite.

Il protège votre voiture de l'oxydation pendant toute sa durée de vie.



Noir
Peinture unie
A1



Blanc Candy
Peinture unie
B4



Bleu Océan
Peinture unie
F4



Rouge Flash
Peinture unie
D8



Orange Vulcain
Peinture métallisée
4S



Reflet d'Argent
Peinture métallisée
8E



Bleu Shadow
Peinture métallisée
P6



Gris Poivré
Peinture métallisée
U5



Brun Graciosa
Peinture métallisée
4Q

Ces couleurs ne sont présentées qu'à titre indicatif, car l'impression ne permet pas de restituer fidèlement l'éclat des peintures originales.



Noir Intense
Peinture nacrée
2T



Bleu Glacier (BlueMotion)
Peinture métallisée
3N



Orange Magma (Cross Polo)
Peinture unie
9208



Reflet de Sable (Cross Polo)
Peinture métallisée
4G

Selleries.

La gamme des selleries proposées se distingue par deux caractéristiques communes : les matières de haute qualité et leur superbe finition qui ne laisse la place à aucun compromis. Elle se remarque par exemple par le tissage soigné des tissus, qui sont ainsi protégés de manière efficace contre l'usure, garantissant ainsi une longue durée de vie.

Noir Titane

Sellerie en tissu 'Metric' pour Trendline

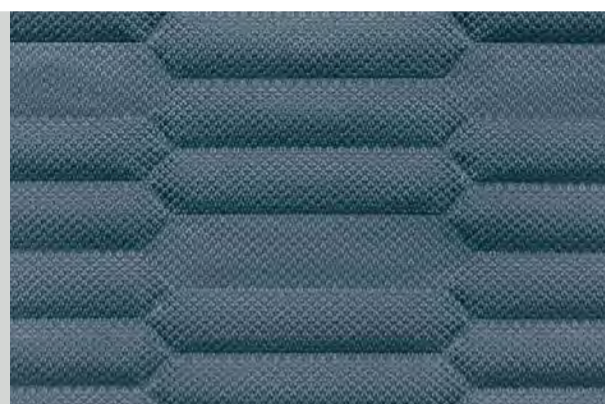
BY



Bleu/Noir Titane

Sellerie en tissu 'Power On' pour BlueMotion

RX



Noir Titane

Sellerie en tissu 'Fonzie' pour Confortline

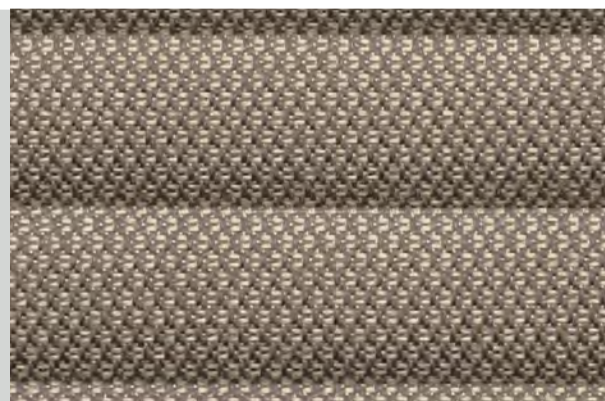
HX



Opale

Sellerie en tissu 'Fonzie' pour Confortline

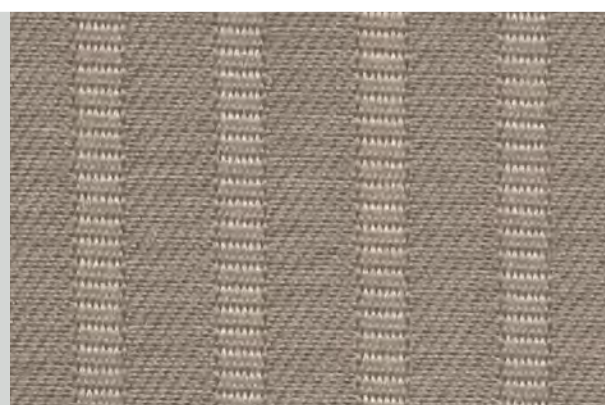
HY



Opale

Sellerie en tissu 'Livon' pour Sportline

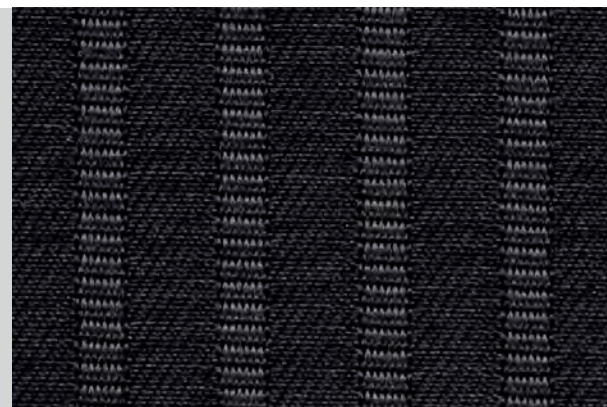
DA



Noir Titane

Sellerie en tissu 'Livon' pour Sportline

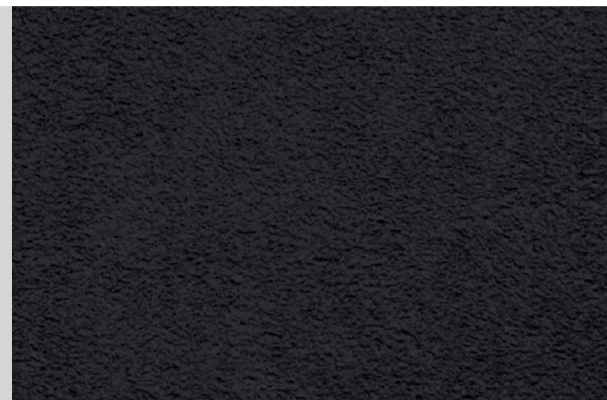
DM



Noir Titane

Alcantara et autres matériaux pour Sportline, Polo Cross / GTI

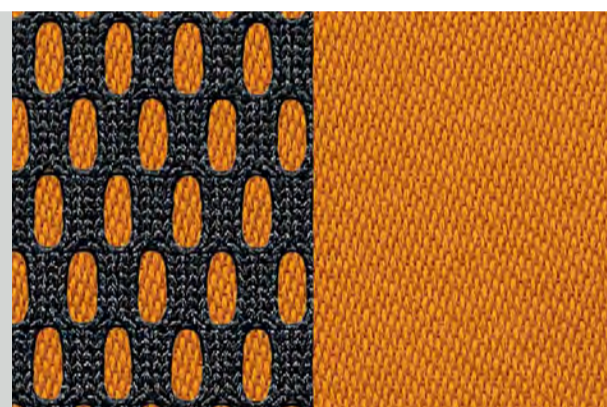
DM/TZ



Orange Magma

Sellerie en tissu 'Dimension' pour Cross Polo

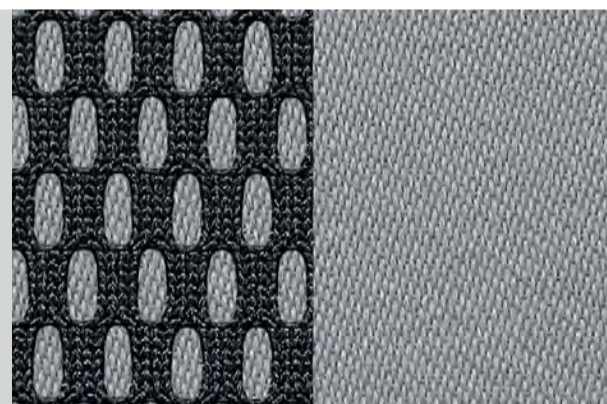
01



Gris

Sellerie en tissu 'Dimension' pour Cross Polo

02



Latte Macchiato

Sellerie en tissu 'Dimension' pour Cross Polo

10



Noir / Rouge avec supiqûres rouges

Sellerie en tissu 'Interlagos' pour GTI

XE



Les illustrations de ce document n'ont qu'une valeur indicative, car les couleurs imprimées sur papier ne peuvent avoir le rendu et le brillant des couleurs réelles des selleries.

Combinaisons

Selleries	Moquette	Tableau de bord haut/bas	Noir Uni A1	Blanc Candy B4	Bleu Océan F4	Rouge Flash D8	Orange Vulcain 4S métallisé	Reflet d'Argent 8E métallisé	Bleu Shadow P6 métallisé	Gris Poivré U5 métallisé	Noir Intense 2T nacré	Bleu Glacier 3N métallisé	Orange Magma 9208 uni	Reflet de Sable 4G métallisé	Brun Graciosa
Sellerie tissu 'Metric'															
(pour Trendline)															
Noir Titane (BY)	Noir	Noir Titane / Noir Titane	○	●	○	○	○	○	○	○	○	-	-	-	○
Sellerie tissu 'Power On'															
(pour BlueMotion)															
Bleu/Noir Titane RX	Noir	Noir Titane / Noir Titane	○	●	-	-	-	○	○	-	-	○	-	-	-
Sellerie tissu 'Fonzie'															
(pour Confortline)															
Noir Titane (HX)	Noir	Noir Titane / Noir Titane	○	●	○	○	○	○	○	○	○	-	-	-	○
Opale (HY)	Noir	Noir Titane / Opale	○	●	○	○	-	○	○	○	○	-	-	-	○
Sellerie tissu 'Livon'															
(pour Sportline)															
Opale (DA)	Noir	Noir Titane / Opale	○	●	○	○	-	○	○	○	○	-	-	-	○
Noir Titane (DM)	Noir	Noir Titane / Noir Titane	○	●	○	○	○	○	○	○	○	-	-	-	○
Sellerie 'Alcantara'															
(pour Sportline)															
Noir DM	Noir	Noir Titane / Noir Titane	○	○	○	○	○	○	○	○	○	-	-	-	○
(pour Cross Polo)															
Noir Titane (DM)	Noir	Noir Titane / Noir Titane	-	-	-	○	○	○	-	-	○	-	○	○	-
(pour GTI)															
Noir Titane (TZ)	Noir	Noir Titane / Noir Titane	○	○	-	○	-	○	○	-	○	-	-	-	-
Sellerie tissu 'Dimlension'															
(pour Cross Polo)															
Orange Magma 01	Noir	Noir Titane / Noir Titane	-	-	-	-	-	○	-	-	○	-	○	-	-
Gris 02	Noir	Noir Titane / Noir Titane	-	-	-	○	○	○	-	-	○	-	○	○	-
Latte Macchiato 10	Noir	Noir Titane / Noir Titane	-	-	-	○	-	○	-	-	○	-	-	○	-
Sellerie tissu 'Interlagos'															
(pour GTI)															
Noir/Rouge XE	Noir	Noir Titane / Noir Titane	○	●	-	○	-	○	○	-	○	-	-	-	-

● De série et sans supplément de prix ○ En option avec supplément de prix - Non disponible

Garanties.



Voiture neuve garantie 2 ans sans limitation de kilométrage.

En achetant une Volkswagen, vous achetez une voiture de grande qualité, fabriquée avec soin dans des usines qui comptent parmi les plus modernes du monde. Cette garantie de deux ans couvre tous les défauts de matériau ou de fabrication, sauf les pièces d'usure.

Peinture garantie 3 ans.

Chez Volkswagen, les travaux de peinture sont effectués en totalité par des automates. On obtient ainsi une qualité uniforme et durable. De plus, la peinture des voitures neuves est garantie 3 ans contre les défauts de produit ou d'application.

Les carrosseries de la gamme Volkswagen VP sont garanties 12 ans contre la corrosion sauf pour le modèle Sharan pour lequel la garantie est de 6 ans.

Avant d'être laqués, les véhicules subissent d'innombrables traitements préventifs grâce auxquels leur carrosserie peut être garantie contre la corrosion d'origine interne.

Interventions d'atelier garanties 2 ans.

Les interventions d'atelier sont effectuées à l'aide de techniques modernes par des mécaniciens qualifiés. C'est pourquoi le réseau Volkswagen garantit ses réparations 2 ans sans limite de kilométrage.

Aide rapide et efficace.

Quel que soit votre problème, vous trouverez dans le réseau Volkswagen une aide rapide et efficace. Chaque Partenaire Volkswagen dispose d'un stock important de pièces de rechange d'origine. Un Express Service, disponible dans la plupart des sites, effectue, sans rendez-vous, les révisions et réparations de moins d'une heure.

Les données relatives à la consommation de carburant et aux émissions de dioxyde de carbone (CO₂) de la gamme Polo, figurent dans le document tarifaire (Prix TTC conseillés) délivré avec le présent catalogue, qui regroupe également l'ensemble des options et des principales caractéristiques techniques des modèles de cette gamme. Ce document tarifaire peut également être remis sur simple demande auprès de votre distributeur Volkswagen et est accessible en téléchargement sur le site Internet www.volkswagen.fr.

Les accessoires.

Retrouvez dans l'Espace Équipements de votre Partenaire Volkswagen tous les accessoires indispensables qui rendront vos voyages encore plus agréables et feront de votre Volkswagen une automobile unique.

Le contrat Volkswagen.

C'est un nouveau contrat qui comprend le financement, l'entretien et l'assurance. Vous profitez de votre véhicule, le contrat Volkswagen s'occupe du reste... et votre Volkswagen est toujours un plaisir.

Les contrats de service Volkswagen.

Contrat de garantie Volkswagen. Tout acheteur de Volkswagen peut se prémunir contre l'imprévu en souscrivant un contrat de garantie de 12 ou 24 mois supplémentaires à la garantie constructeur conventionnelle de 24 mois, avec un kilométrage compris entre 40 000 et 120 000 km. Ce contrat couvre les frais de remise en état des réparations mécaniques et électriques sauf les pièces d'usure.

Contrat de maintenance Volkswagen. Ce contrat vous permet de maîtriser parfaitement votre budget d'entretien et de réparations imprévues, y compris pièces et main-d'œuvre, pour la durée (24 à 48 mois à partir de la date de livraison du véhicule) et le kilométrage de votre choix (de 40 000 à 120 000 km). Ce service comprend le contrat de garantie Volkswagen ainsi que les prestations d'entretien énoncées dans le plan d'entretien du constructeur et le remplacement des pièces d'usure.

VOLKSWAGEN BANK.

Quels que soient vos besoins, à titre privé ou professionnel, votre Partenaire Volkswagen vous fait bénéficier de toute une gamme de financements : crédit classique, location avec option d'achat, crédit-bail et location longue durée. De plus, avec Abrégio, vous pouvez tranquillement vous offrir le plaisir de toujours rouler en Volkswagen neuve. Cette nouvelle façon d'acheter votre Volkswagen vous permet de concilier financement court et mensualités allégées. Sous réserve d'acceptation de votre dossier par VOLKSWAGEN BANK Bobigny R.C.S. 451 618 904

Volkswagen Assistance 24 h/24 - 7 j/7.

En cas de panne mécanique et sous réserve d'avoir respecté le plan d'entretien du constructeur, ce service assure une assistance comprenant le dépannage et dans certaines conditions l'hébergement ou le prêt d'une voiture de remplacement. Cela pour toute la durée de vie de la voiture. (cf. : conditions générales de la brochure Volkswagen Assistance).

TSI®, TDI®, GTI®, 4MOTION®, DSG®.

Sont en Allemagne et dans d'autres pays des marques déposées d'entreprises de Groupe VOLKSWAGEN France S.A.



Polo

Volkswagen France
Direction de VOLKSWAGENGROUP France s.a.
BP 62 – 02601 Villers-Cotterêts Cedex

www.volkswagen.fr



Remarque.

Les voitures photographiées dans ce catalogue comportent des équipements et des accessoires en option.

Les automobiles Volkswagen étant commercialisées dans le monde entier, leurs caractéristiques peuvent différer d'un pays à l'autre. Pour la définition exacte des modèles disponibles en France, veuillez consulter votre Partenaire Volkswagen. D'autre part, Volkswagen se réserve le droit de modifier à tout moment et sans préavis le modèle décrit dans ce catalogue. Malgré le soin apporté à sa réalisation, celui-ci ne peut constituer un document contractuel.

■

■

Votre Partenaire Volkswagen

■